



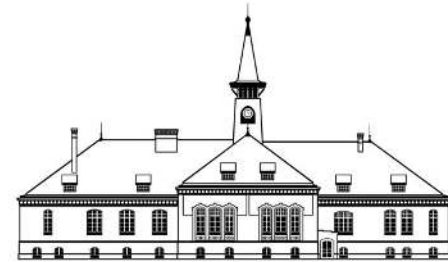
Teritorinė Lietuvos gynyba: XX a. patirtys atsakant į XXI a. iššūkius

Dr. Vytautas Jokubauskas

Klaipėdos universiteto Baltijos regiono istorijos ir
archeologijos instituto mokslo darbuotojas

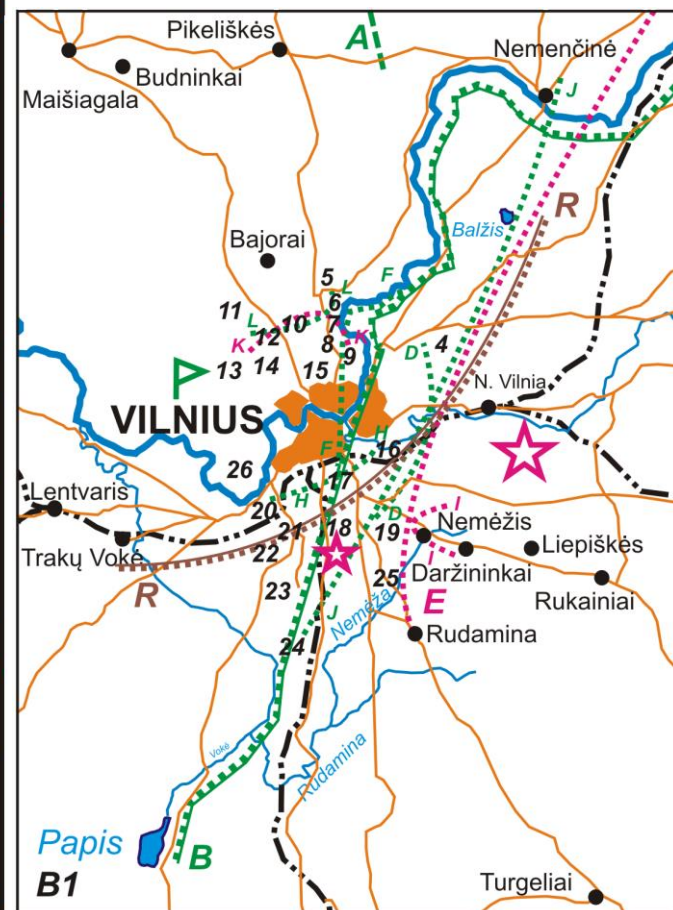
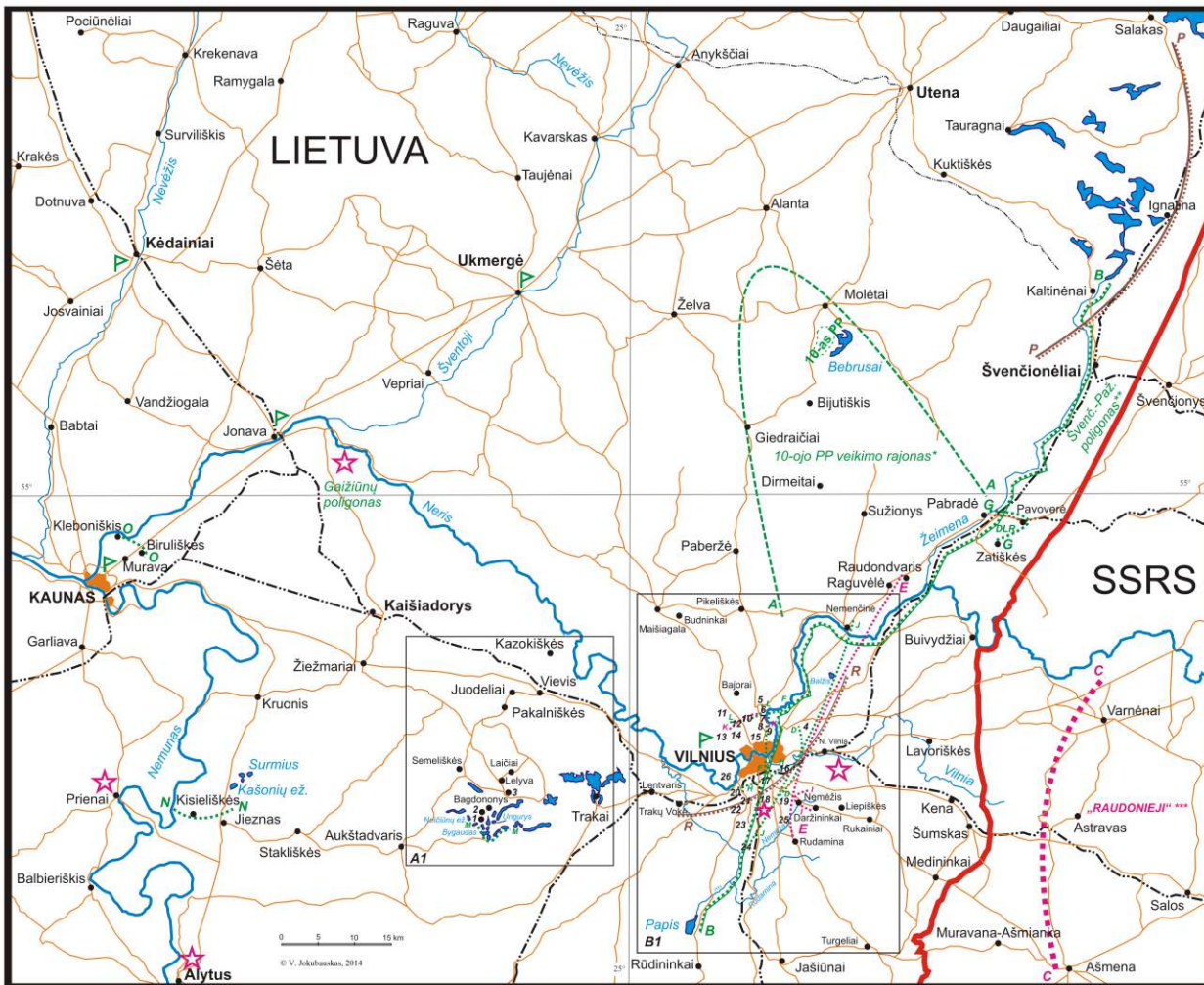
2014 m. lapkričio 21 d.

Vilnius



KLAIPĖDOS UNIVERSITETO
BALTIJOS REGIONO ISTORIJOS IR ARCHEOLOGIJOS INSTITUTAS

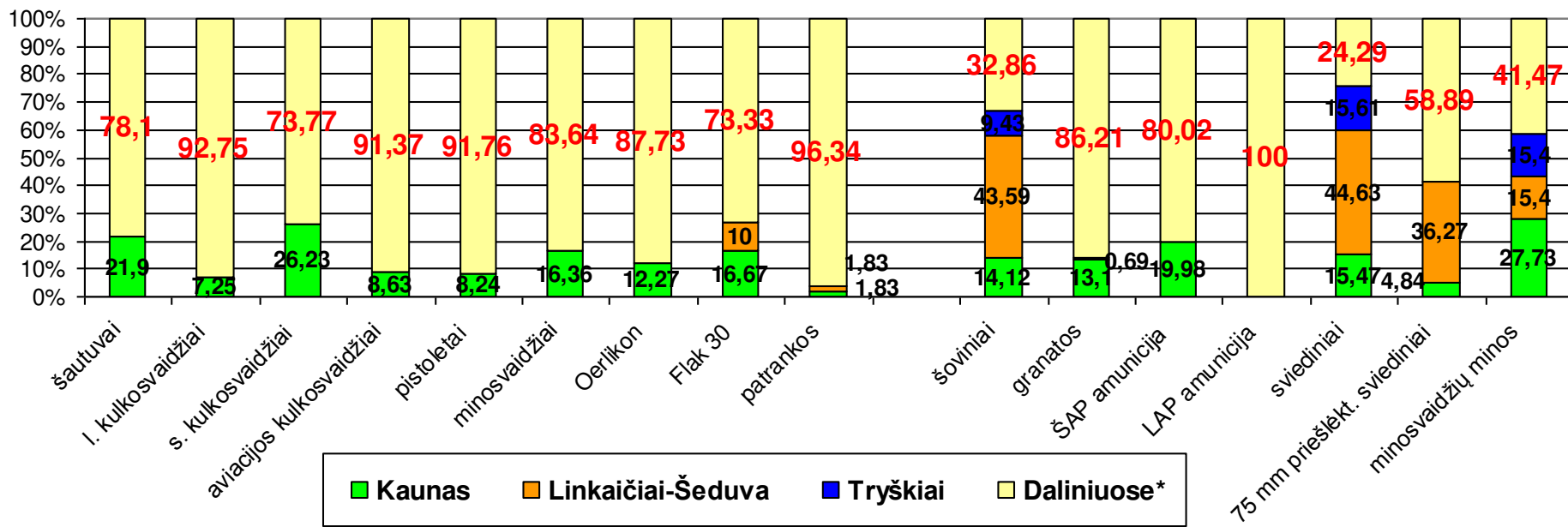
1940 m. pirmos pusės galimos Lietuvos kariuomenės gynybinės pozicijos karo atveju remiantis karo žaidimų ir ryšių užtikrinimo medžiaga Galimas "R" planas



Pranešimas parengtas įgyvendinant Lietuvos mokslo tarybos finansuojamą mokslininkų grupių projektą „Paramilitarinių organizacijų reikšmė valstybės gynybos sistemoje: Lietuvos šaulių sąjungos atvejis“ (MIP-001/2013)



1940 m. birželis Lietuvos kariuomenės ginkluotės ir amunicijos paskirstymas po dalinius ir 3 pagrindinius sandėlius



* Taikos meto, planuojamuose mobilizuoti, LŠS ir komendantūrose;

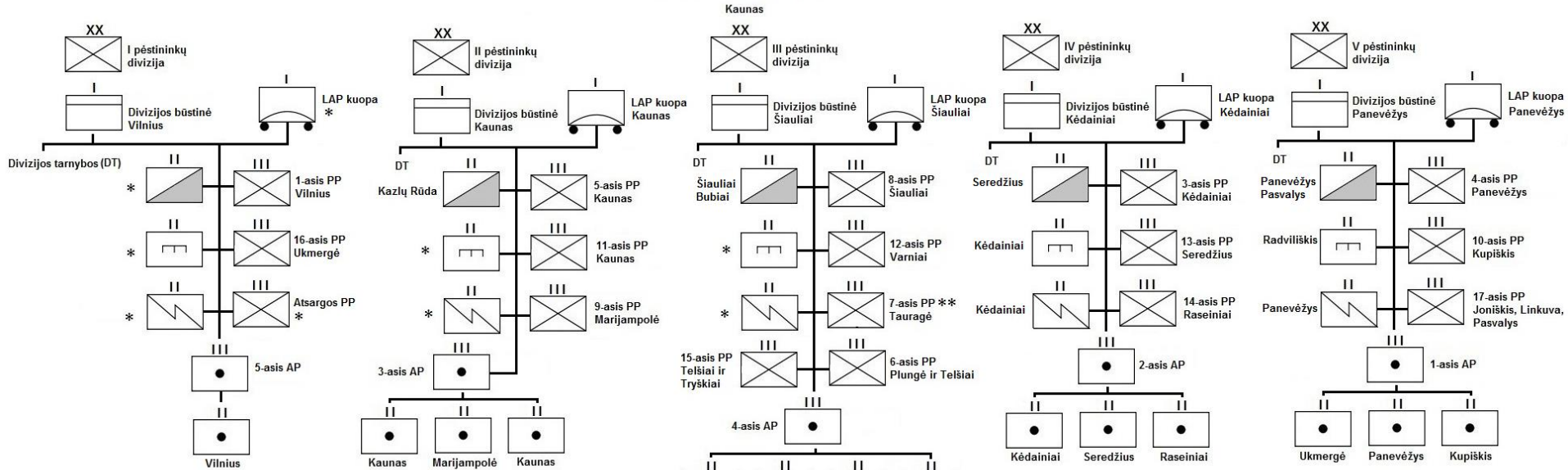
Pranešimas parengtas įgyvendinant Lietuvos mokslo tarybos finansuojamą mokslininkų grupių projektą „Paramilitarinių organizacijų reikšmė valstybės gynybos sistemoje: Lietuvos šaulių sąjungos atvejis“ (MIP-001/2013)



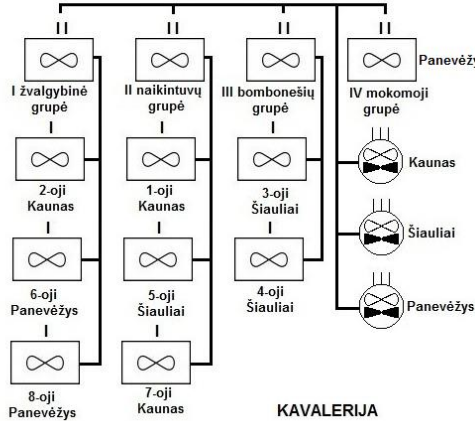
Mobilizuotos Lietuvos kariuomenės struktūra 1940 m.



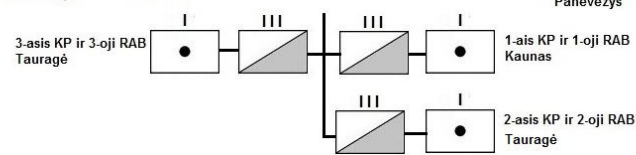
KARIUOMENĖS BŪSTINĖ



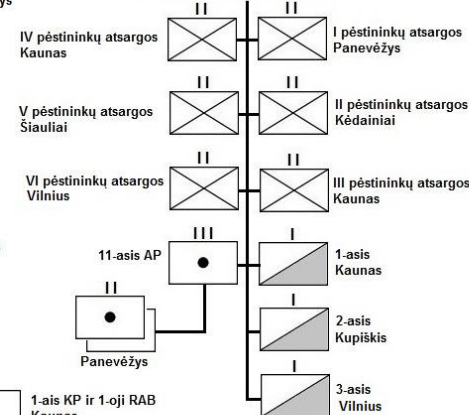
KARO AVIACIJA



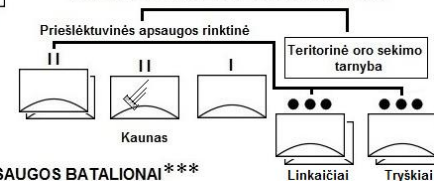
KAVALERIJA



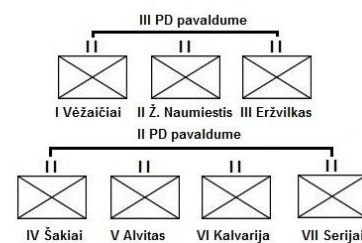
ATSARGOS KARIUOMENĖ



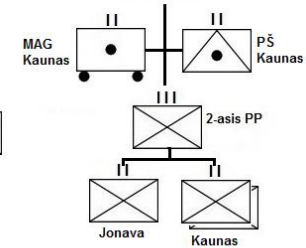
PRIEŠLĒKTUVINĖS APSAUGOS ŠTABAS



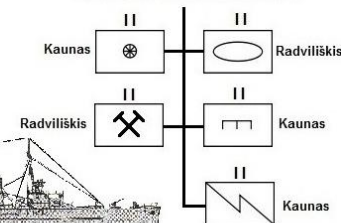
PASIEŅIO APSAUGOS BATALIONAI ***



KARIUOMENĖS VADO DISPOZICIJOJE



KARO TECHNIKOS DALINIAI



Lietuvos kariuomenės 1939 m. rugsėjo 17 d. mobilizuotų dalinių formavimo ir rengimo žygiui sparta



KLAIPĖDOS UNIVERSITETO
BALTIJOS REGIONO ISTORIJOS IR ARCHEOLOGIJOS INSTITUTAS



Lietuvos
mokslo
taryba

	Data rugsėjo 17 d.					rugsėjo 18 d.							rugsėjo 19 d.							rugsėjo 20 d.																				
	val.	16	18	20	22	24	2	4	6	8	10	12	14	16	18	20	22	24	2	4	6	8	10	12	14	16	18	20	22	24	2	4	6	8	10	12	14			
I PD																																								
1 PP													z																											
4 PP																z																								
10 PP																																								
1 AP																																								
Ryšių btl.																																								
Inžinierių btl.																																								
II PD																																								
5 PP																																								
9 PP			x										z																											
11 PP																																								
3 AP			x										z-II																											
Ryšių btl.																																								
Inžinierių btl.																																								
II DLR																																								
III ir IV PD daliniai																																								
6 PP																																								
7 PP																																								
4 AP																																								
3 PP II/III btl.																																								
2 AP II/III AG																																								
IV PD inž. btl.																																								
Kavalerija																																								
Kav. būstinė																																								
1 KP																																								
2 KP																																								
3 KP																																								
Kiti daliniai																																								
2 PP																																								
16 PP																																								
6 AP																																								
Ats. AP																																								
I ats. btl.																																								
III ats. btl.																																								
IV ats. btl.																																								
III inžinierių btl.																																								
Sarvuocių rink.																																								
Karo aviacija																																								
Atvyko / pristayta																																								
Karininkų %																																								
Karių %																																								
Arklių %																																								
Vežimų %																																								
Val. skaičius	2	4	6	8	10	12	14	16	18	20	22	24	26	28	30	32	34	36	38	40	42	44	46	48	50	52	54	56	58	60	62	64	66	68	70	72				

74 val. (iki 20 d. 16 val.)

94 val. (iki 21 d. 12 val.)

NESUSIFORMAVO

NESUSIFORMAVO

iki 22 d.

1940 m. Lietuvos aukščiausios karinės vadovybės ir paskutinės vyriausybės likimai



- Iš **67 karininkų** užėmusių aukščiausias pareigas Lietuvos kariuomenėje:
 - **31 emigravo į Vakarus;**
 - 3 mirė dar iki Antrojo pasaulinio karo pabaigos;
 - 4 kaip civiliai liko gyventi Lietuvoje ir išvengė represijų;
 - **22 sovietų buvo represuoti;**
 - **7 tęsė karinę tarnybą RA.**
- Tarp minėtų karininkų **20 rikiuotės generolų:**
 - **12 emigravo į Vakarus;**
 - 4 sovietų ištremti;
 - 1 sušaudytas;
 - **2 tęsė tarnybą SSRS RA;**
 - 1 liko gyventi Lietuvoje ir nebuvo represuotas.
- Iš **12 asmenų dalyvavusių paskutiniame vyriausybės posėdyje ir vienaip ar kitaip prisidėjusių priimant sprendimą:**
 - **1** – div. gen. V. Vitkauskas **tęsė tarnybą SSRS RA;**
 - **6** – J. Masiliūnas, K. Šakenis, K. Jokantas, A. Tamošaitis, A. Merkys ir K. Bizauskas **sovietų buvo represuoti;**
 - **5** – A. Smetona, J. Audėnas, div. gen. S. Raštikis, brg. gen. K. Musteikis ir div. gen. S. Pundzevičius **pasitraukė į Vakarus.**

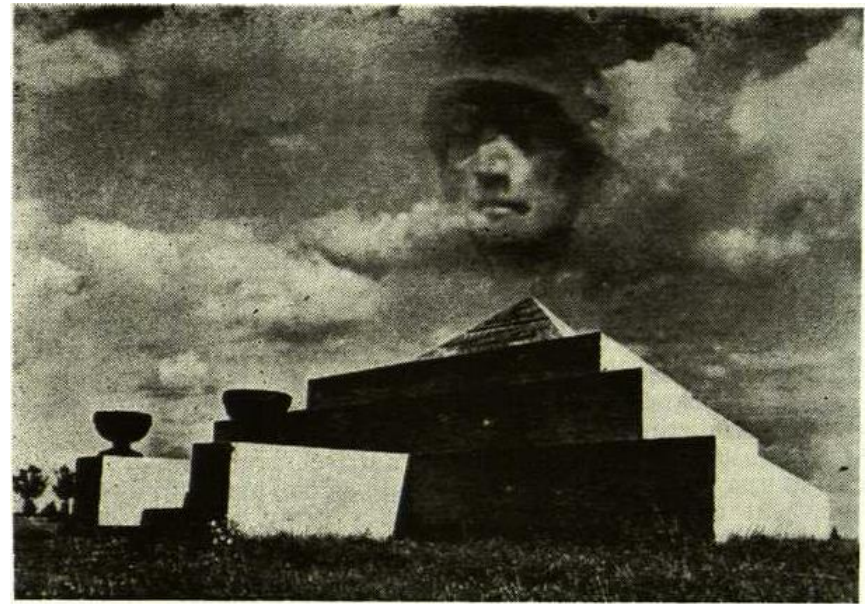
Pirmoji Nepriklausomybės kovų auka

- 1938 m. gegužės 22 d. Šiaulių apskrityje Pašvitinio parapijos kapinėse buvo atidengtas obeliskas **pirmam Nepriklausomybės kovose žuvusiam partizanui Aleksandrui Vainauskui**, žuvusiam 1919 m. sausio 16 d.;
- Karys Povilas Lukšys žuvo 1919 m. vasario 8 d.;
- Karininkas Antanas Juozapavičius žuvo 1919 m. vasario 13 d.;

Pranešimas parengtas įgyvendinant Lietuvos mokslo tarybos finansuojamą mokslininkų grupių projektą „Paramilitarinių organizacijų reikšmė valstybės gynybos sistemoje: Lietuvos šaulių sąjungos atvejis“ (MIP-001/2013)



A.Vainauskas ir 1938 m. gegužės 22 d. ant jo kapo atidengtas paminklas.



Paminklas kareivio Povilo Lukšio žuvimo vietoje

Pranešimas parengtas įgyvendinant Lietuvos mokslo tarybos finansuojamą mokslininkų grupių projektą „Paramilitarinių organizacijų reikšmė valstybės gynybos sistemoje: Lietuvos šaulių sąjungos atvejis“ (MIP-001/2013)



PAJĖGUMAI

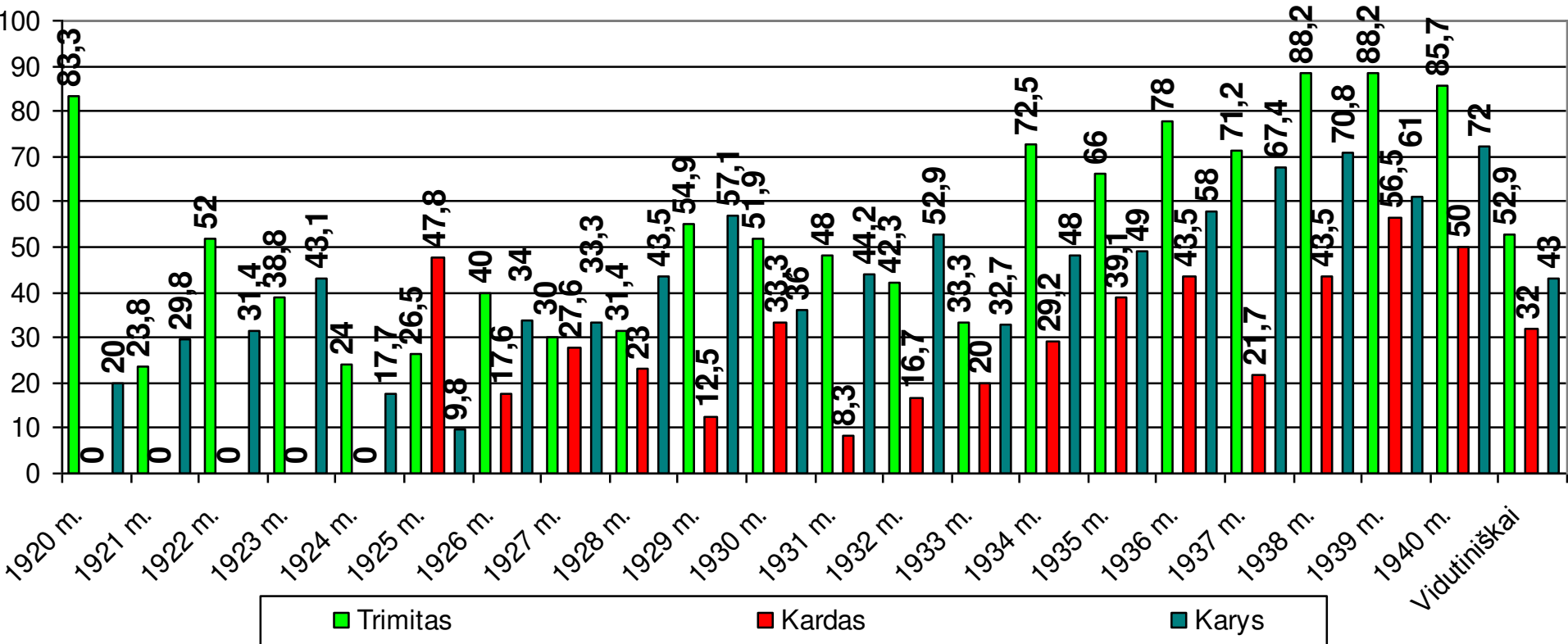
TARPUKARIU IR 2014 M.

- 1940 m. LŠS priklausė 88 tūkst. žmonių, iš jų 48 tūkst. rikiuotės šaulių;
- Per du dešimtmečius LŠS skirtingu laiku priklausė apie 150 tūkst. žmonių;
- 1940 m. birželį kariuomenėje buvo 28 tūkst. žmonių;
- Tarpukarių privalomąją karo tarnybą atliko apie 280 tūkst. žmonių;
- 1940 m. kariuomenės sąrašuose buvo apie 200 tūkst. rezervistų iki 45 metų (dar 28 tūkst. tarnavo daliniuose, be to apie 20 tūkst. rikiuotės šaulių oficialiai nebuvo priskiriami mobilizuotiniams atsargos kariams).
- 2014 m. LŠS priklauso apie 7 tūkst. žmonių, dauguma jų jaunieji šauliai;
- Kiek iš viso nuo atkūrimo iki 2014 m. asmenų pabuvojo šauliais?
- 2014 m. kariuomenėje 15,6 tūkst. žmonių;
- 1991–2007 m. privalomąją karo tarnybą atliko 84,2 tūkst. žmonių;
- 2012 m. skelbiama, kad šalyje yra apie 65 tūkst. rezervistų iki 55 metų.

LŠS SPORTINĖ IR KULTŪRINĖ VEIKLA

- **1939 m.:**
- 332 bibliotekos;
- 15 teatrų;
- 414 *vaidintojų* trupių;
- **1940 m.:**
- 139 chorai;
- 126 orkestrai;
- 114 sporto klubų;
- 450 sporto skyrių;
- 85 šaulių namai.
- 1938 m. Lietuvos tautinėje olimpiadoje dalyvavo **460 šaulių sportininkų**, kurie laimėjo 36 aukso, 56 sidabro ir 64 bronzos;
- Žaidynėse iš viso dalyvavo apie 2 000 sportininkų;
- Buvo išdalinta apie 70 medalių komplektų.

Publikacijų partizanine tematika kariniuose periodiniuose leidiniuose *Trimitas*, *Kardas* ir *Karys* dažnis 1920–1940 m. (%)



Pranešimas parengtas įgyvendinant Lietuvos mokslo tarybos finansuojamą mokslininkų grupių projektą „Paramilitarinių organizacijų reikšmė valstybės gynybos sistemoje: Lietuvos šaulių sąjungos atvejis“ (MIP-001/2013)

Pranešimas parengtas įgyvendinant Lietuvos mokslo tarybos finansuojamą mokslininkų grupių projektą „Paramilitarinių organizacijų reikšmė valstybės gynybos sistemoje: Lietuvos šaulių sąjungos atvejis“ (MIP-001/2013)



Klaipėda 1938–1939 m. ir Krymas 2014 m.



Pranešimas parengtas įgyvendinant Lietuvos mokslo tarybos finansuojamą mokslininkų grupių projektą „Paramilitarinių organizacijų reikšmė valstybės gynybos sistemoje: Lietuvos šaulių sąjungos atvejis“ (MIP-001/2013)



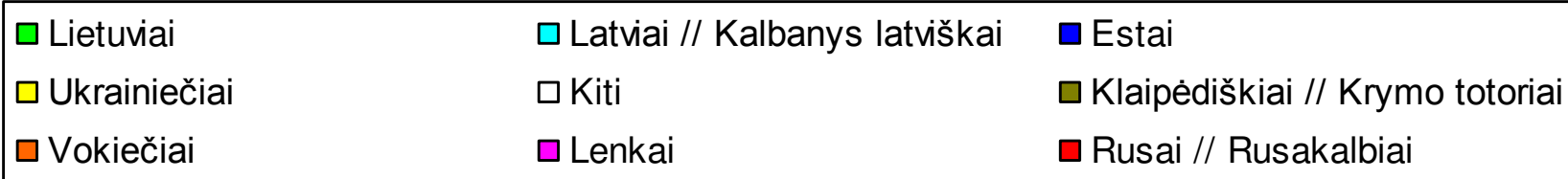
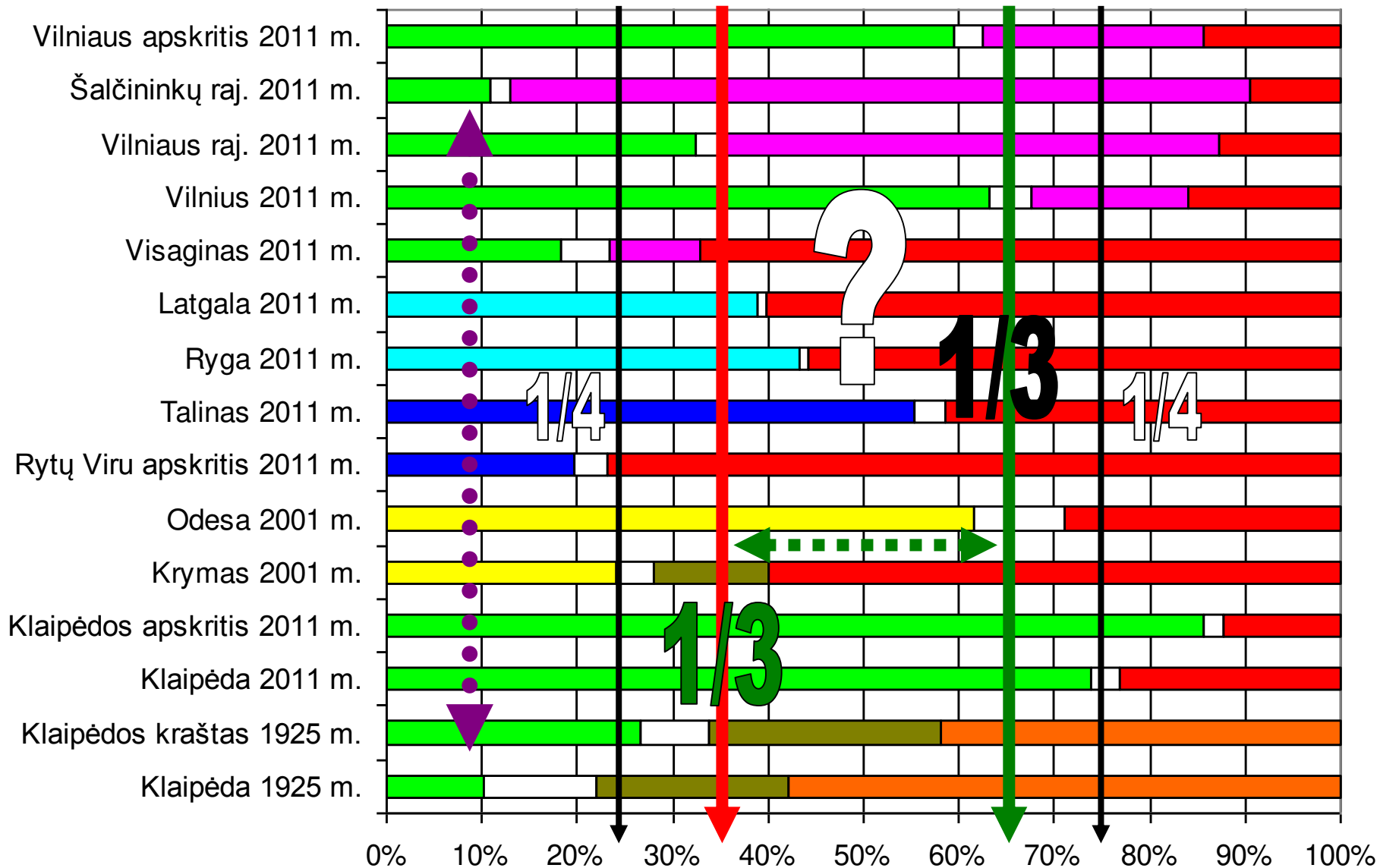
KARIAI

Klaipėda 1939 m. ir Krymas 2014 m.



Bundesarchiv, Bild 183-S48221
Foto: o. Ang. | 1939

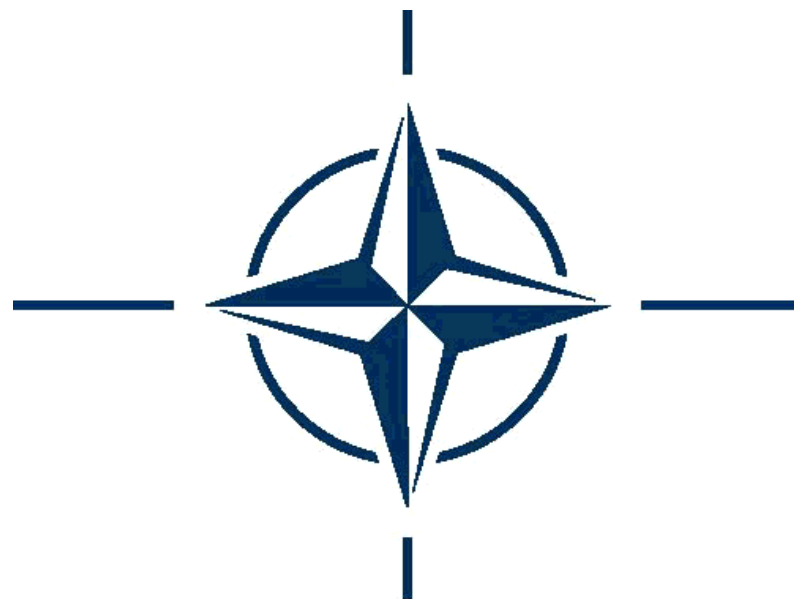




ESMINIS SKIRTUMAS – KITI SAJUNGININKAI IR JŲ MORALĖ

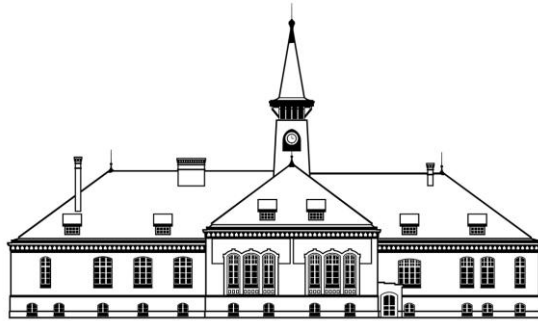


Источник рисунка -
"Виртуальная выставка к 1150-летию зарождения российской государственности".
<http://rusarchives.ru/statehood/obrazovanie-sssr.shtml>



Pranešimas parengtas įgyvendinant Lietuvos mokslo tarybos finansuojamą mokslininkų grupių projektą „Paramilitarinių organizacijų reikšmė valstybės gynybos sistemoje: Lietuvos šaulių sąjungos atvejis“ (MIP-001/2013)

Pranešimas parengtas įgyvendinant Lietuvos mokslo tarybos
finansuojamą mokslininkų grupių projektą „Paramilitarinių
organizacijų reikšmė valstybės gynybos sistemoje: Lietuvos šaulių
sajungos atvejis“ (MIP-001/2013)



KLAIPĖDOS UNIVERSITETO
BALTIJOS REGIONO ISTORIJOS IR ARCHEOLOGIJOS INSTITUTAS



Lietuvos
mokslo
taryba

DĖKOJU UŽ DĖMESĮ

Dr. Vytautas Jokubauskas

Klaipėdos universiteto Baltijos regiono istorijos ir archeologijos instituto mokslo darbuotojas

2014 m. lapkričio 21 d.

Vilnius